

1 ARNE

Stb.nr: SKB 6829

Kodnr: 7-560

FJÄLLNÄRA TJUR

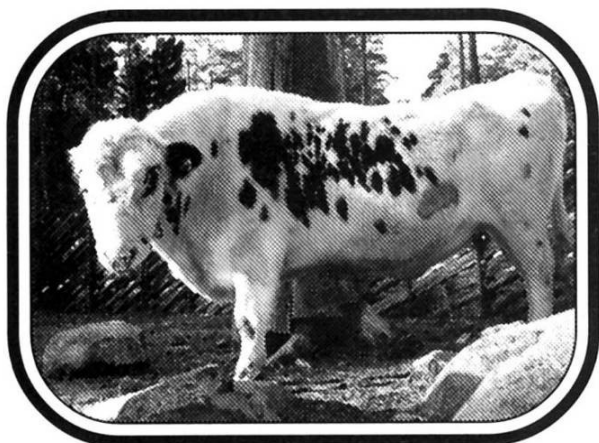
100% Biellojaure

Född: 910407

Hos: Arne Eriksson, Fjällägenheten, Biellojaure

Ägare vid samlingstillfället:

Mor 19 Guldus (tidigare namn Brunöra) * 1979 (utgången 1996 p. g. a. olycksfall) Avk: 2,2 år 2910 4,1 3,2 119 94	Mormor Från Biellojaure	Mormors mor
		Mormors far
	Morfar Juktatjuren * 1975 el. 76 Från Arnes syster i Slätvik.	Morfars mor Från Biellojaure
		Morfars far
Far Pulax * 1989	Farmor Svartöra * 1973	Farmors mor
		Farmors far
	Farfar Bielle II * 1987	Farfars mor 19 Guldus (Brunöra) * 1979 Avk: 2,2 år 2910 4,1 3,2 119 94
		Farfars far Bielle I * 1984



Exteriörbeskrivning:

Mankhöjd:

Bröstmfång:

Färg: V8 stp

Helhetspoäng:

< 1 Arne är på denna bild 6,5 år gammal.

Han är snäll och lätthanterlig.

Namn: **Arne**

Avkastningsuppgifter

Mor:	År	Kg mjölk	Fett %	Protein %	Fett kg	Prot. kg	Rel.tal F+P	Kalvningar
	19							
	19							
	19							
	19							
	19							
	19							
	19							
	19							
	19							
	19							
	19							

Medeltal

Mor:	år: 2,2	2910	4,1	3,2	119	94		
Mormor:	år:							
Farmor:	år:							

Avelsvärden för olika egenskaper

NAT

Produktion: Mjölkinde

Mjölk

Fett

Prot.

Tillväxt

Dotterfruktsamhet

Dödfödslar far

Dödfödslar morfar

Mastit

Övriga sjukdomar

Kropp

Reslighet

Mjölktyp

Bröstbredd

Kroppsdjup

Korsbredd

Korslutning

Ben

Överlinje

Hasvinkel

Ben bakifrån

Fotvinkel

Benbyggnad

Haskvalitet

Juvel

Främre anfastn.

Bakjuvelhöjd

Bakjuvelbredd

Juveligament

Juveldjup

Juvelbalans

Golvavstånd

Spenplacering

Spenlängd

Mjölkbäring

Lynne

Egen fertilitet

Tjurindex

Döttrar, kommentarer:

Döttrarna har haft små till medellånga spenar.

De är lätta att mjölka in och mjölkar också bra för att vara fjällnära.

Undvik till döttrar efter dessa tjurar:

Övriga kommentarer:

Arne var en snäll och lätthanterlig tjur. Frtt- och proteinhalt är medelbra.

Biellojauredjur får ofta en ovanligt långhårig päls till vintern. Arne kommer från den statliga fjällägenheten Biellojaure, en väglös gård i Lappland, Västerbottens län. Idag finns inga djur kvar där.

100% Biellojaure